



mediclinics

Hand dryers & washroom equipments also



MACHFLOW PLUS



Modelli disponibili



M09A
M09A-I

(con filtro Hepa e Ionizzatore)



M09AB
M09AB-I

(con filtro Hepa e Ionizzatore)



M09AC
M09AC-I

(con filtro Hepa e Ionizzatore)



M09ACS
M09ACS-I

(con filtro Hepa e Ionizzatore)

Asciugamani elettrici di nuova generazione, super potenti, a risparmio energetico per asciugature in meno di 15 secondi, (utilizzando il medesimo motore di DUALFLOW PLUS). Design piccolo, compatto, essenziale, con cover in acciaio. Doppia regolazione potenza motore e resistenza on/off e per l'igiene, filtro Hepa, e Ionizzatore(se scegli la versione I)

Specifiche tecniche

<i>Tensione/frequenza</i>	220-240 V [50/60Hz]
<i>Isolamento elettrico (1)</i>	Classe I
<i>Potenza complessiva</i>	420-1.500 W (Regolabile con ghiera)
<i>Consumo</i>	3,2 A-6,4 A
<i>Potenza elemento riscaldante</i>	0-400 W (interruttore ON/OFF)
<i>Velocità dell'aria</i>	191 - 325 km/h
<i>Portata d'aria effettiva</i>	2.010 – 3.125 L/min.
<i>Temperatura aria (2)</i>	40 °C
<i>Spegnimento</i>	60" di uso continuo
<i>Pressione acustica(3)</i>	62-72 dBA
<i>Indice di protezione(4)</i>	IP23
<i>Tempo di asciugatura</i>	12-13 secondi

[1] IEC 61140 Protezione dalle scosse elettriche

[2] Misurata a 10 cm dall'aria in uscita (temperatura ambiente di 22°C)

[3] Conforme alla norma EN ISO 11201:2010 V2

[4] IEC 60529 Gradi di protezione degli involucri

NOTA BENE: Esiste anche la versione MACHFLOW PLUS M19A dotata di motore Brushless privo di spazzole e privo di manutenzione. Prestazioni simili. **Articolo ordinabile e consegnabile in circa 3 settimane.** Chiedere al ns. ufficio commerciale.

SCEGLI MACHFLOW PERCHE'...

DESIGN PICCOLO E COMPATTO

Utilizza lo stesso motore del top di gamma DUALFLOW PLUS, ma al contrario, è estremamente piccolo e compatto, essenziale, elegante ed ergonomico. La cover in acciaio (o Inox) lo rende inoltre molto più robusto.

CERTIFICAZIONI INTERNAZIONALI vedi dettagli pag. 7

L'asciugamani con il maggior numero di certificazioni internazionali sulla sicurezza e non solo

ASCIUGATURA SUPER - VELOCE

Grazie al motore speciale, 30.000 giri /min. della ventola, e a 1 unica lama d'aria, effettua asciugature rapidissime, **in meno di 15 secondi**

RISPARMIO ENERGETICO

Al massimo delle sue prestazioni consuma solo 1.500 W con motore al massimo e resistenza accesa)

REGOLAZIONE MANUALE DELLA POTENZA MOTORE E DELLA RESISTENZA ON/OFF vedi dettagli pag. 8

Puoi regolare il getto d'aria tra 19.000 e 30.000 giri/min. e la resistenza ON/OFF per avere aria più calda o più fredda

mediclinics



M09A M09A-I
Bianco



M09B M09B-I
Nero

SCEGLI MACHFLOW PERCHE'...

FILTRO HEPA (Scegli M09A - I) vedi dettagli pag. 11

Per l'igiene un filtro Hepa posizionato all'ingresso dell'aria garantisce aria pura al 99%

POSSIBILITA' DEODORAZIONE AMBIENTALE (Optional)

E' possibile utilizzare pastiglie "deodoranti ambientale" per profumare l'ambiente (ai limoni di Catalogna)

VERSIONE CON IONIZZATORE AMBIENTALE (Scegli M09A - I)

Lo ionizzatore emette ioni negativi per profumare l'ambiente e renderlo puro e disinfettato **vedi dettagli pag. 13**

MONTAGGIO A PARETE SEMPLICE CON TECNOLOGIA PLUG - IN

(Optional) **vedi dettagli pag. 16**

E' possibile far installare la macchina dal tuo installatore elettrico con il plug-in (Optional). Si tratta di un sistema a innesto per poterla montare o smontare in velocità e sicurezza.

Questo sistema è adatto per ambienti ove la manutenzione è importante e frequente.

mediclinics



M09AC M09AC-I
Lucido



M09ACS M09ACS-I
Satinato

SCEGLI MACHFLOW PERCHE'...

VERSIONE CON MOTORE BRUSHLESS

(Scegli M19A) vedi dettagli pag. 17

La versione M19A ha il motore in versione Brushless, cioè senza spazzole, quindi totalmente privo di manutenzione e con una maggiore durata (superiore a 5.000 ore).

Chiedi all'ufficio commerciale se interessato.

Ordinabile con tempo di consegna medio di 3 settimane

mediclinics



M19A-I
Nelle 4 colorazioni
disponibili

DETTAGLI E APPROFONDIMENTI SUGLI ARGOMENTI DI TUO INTERESSE

Approfondimento I

Certificazioni internazionali

pagina 7

Approfondimento II

Regolazione manuale

pagina 8

Approfondimento III

Igiene massima

pagina 9

Approfondimento IV

Igiene massima – Filtro Hepa
(Scegli M09A-I)

pagina 11

Approfondimento V

Igiene massima – Ionizzatore
(Scegli M09A-I)

pagina 13

Approfondimento VI

Tecnologia Plug – In (Optional)

pagina 16

Approfondimento VII

Versione Brushless (Scegli M19A)

pagina 17

Se stai cercando un asciugamani elettrico di nuova generazione non scegliere il primo che capita, né quello più economico, ma fidati solamente di **asciugamani originali Mediclinics**.

Potresti altrimenti imbatterti con facilità in un prodotto importato da Cina o sud est asiatico e privo di certificazioni!

Controlla **sempre** i loghi delle certificazioni riportati sulla scheda tecnica e sull'apparecchio.

Gli **asciugamani Mediclinics** sono prodotti da noi a Barcellona, distribuiti in tutto il mondo, e coperti da **numerose certificazioni**.

Queste certificazioni, rilasciate da severi enti terzi controllori, attestano in particolare sul rispetto delle normative europee e americane in fase produttiva, sulla **sicurezza, compatibilità elettromagnetica e aspetti ecologico-ambientali**. (chiedi il file certificazioni di sicurezza per un approfondimento)

Conforme a:



Su MACHFLOW PLUS puoi regolare i giri del motore con una ghiera nello sportellino e puoi attivare la resistenza on/off con un interruttore sempre all'interno dello sportellino. Così facendo ottieni diversi parametri sia per la performance, che per il rumore.

Regolazione della potenza del motore da 19.000 a 30.000 giri/min.

Giri/minuto	Potenza motore	Pressione acustica
19.000	420 W (3,2A)	62 dBA
30.000	1.500 W (6,4A)	72 dBA

Regolazione della resistenza tramite un interruttore On/Off,

On/Off	Assorbimento	Temperatura
Resistenza On	Extra consumo + 400 W	Aria calda 40°C
Resistenza Off	//	Aria ambiente o fresca

MACHFLOW PLUS è probabilmente
L'asciugamani ad aria più **ecologico e igienico**
sul mercato.

Con un design elegante, questo asciugamani
offre un'esperienza di asciugatura mani
igienica, sicura, veloce ed economica.

Il MACHFLOW PLUS è un asciugamani **molto
igienico** perché dotato di:

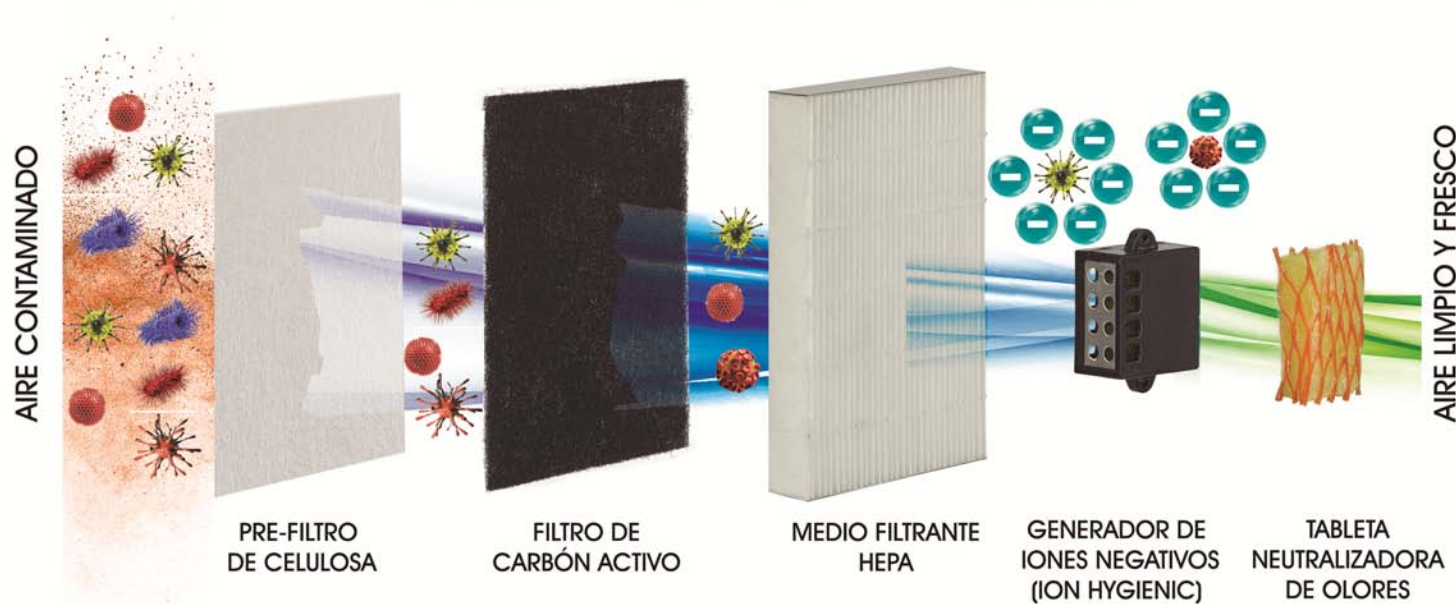
- tecnologia "Ion Hygienic" (Ionizzatore)
- filtro HEPA
- pastiglia di profumazione ambientale
- additivo antimicrobico BioCote

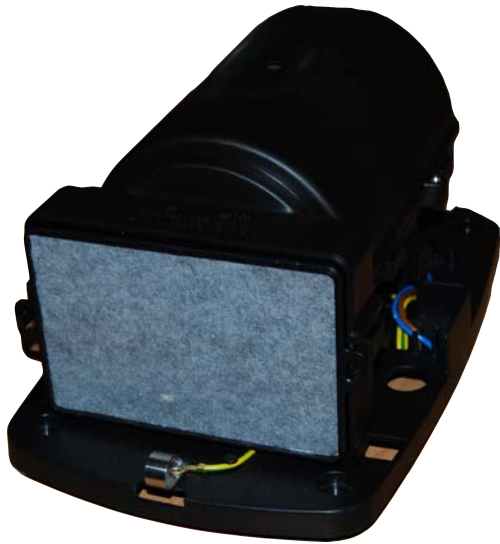
In tempi di Covid dobbiamo difenderci e utilizzare
i sistemi che maggiormente ci aiutano sull'igiene
massima: filtro Hepa, Ionizzatore, Biocote e
Deodorazione



MACHFLOW PLUS® è molto più igienico della maggior parte degli asciugamani ad aria, grazie all'utilizzo della tecnologia "**Ion Hygienic**" che, insieme al **filtro HEPA** a tre strati (pre-filtro di cellulosa + filtro ai carboni attivi + filtro HEPA) allo ionizzatore e alla **pastiglia di profumazione ambientale**, rimuove la maggior parte delle particelle e dei germi presenti nell'aria, rendendola **più salubre e pura**.

EL CICLO DEL AIRE PURO Y FRESCO



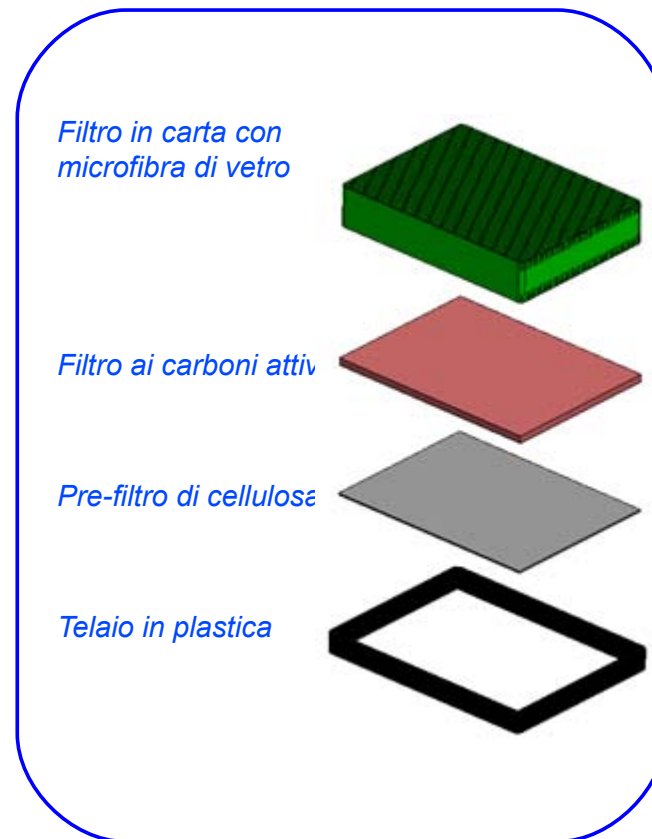
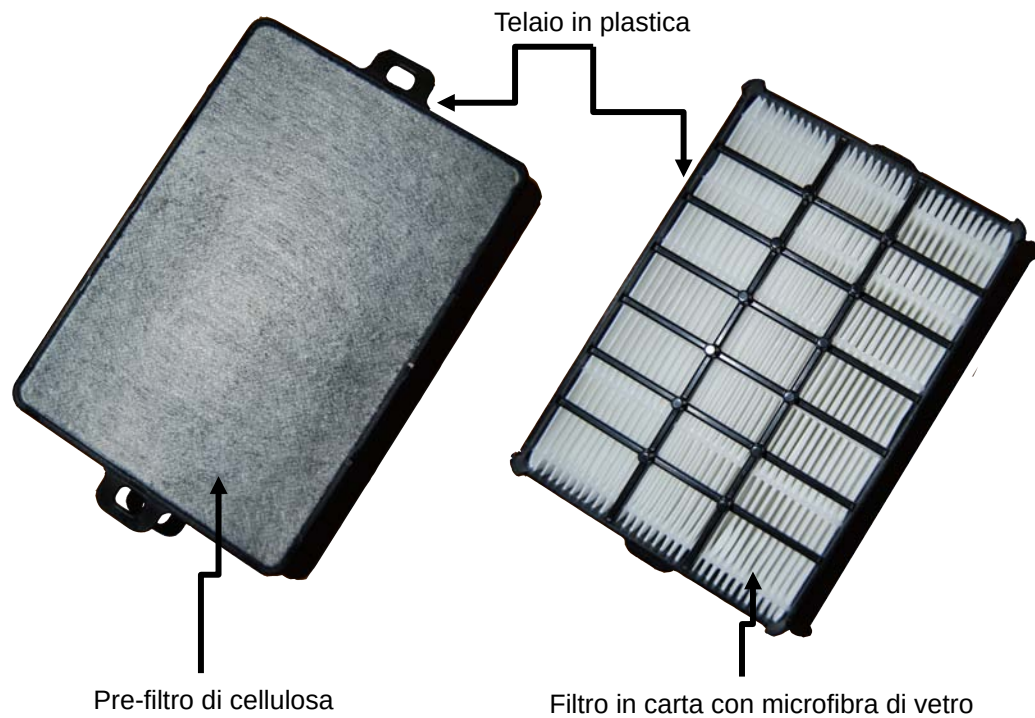


Il filtro Hepa va ben mantenuto a breve periodicità.

Significa un'accurata pulizia dello stesso con un panno umido o un aspiratore.

Vanno completamente eliminati, la polvere e lo sporco che potrebbe ostruire il passaggio regolare dell'aria.

Il filtro Hepa va sostituito con cadenza 12-24 mesi a seconda dell'uso e dell'ambiente



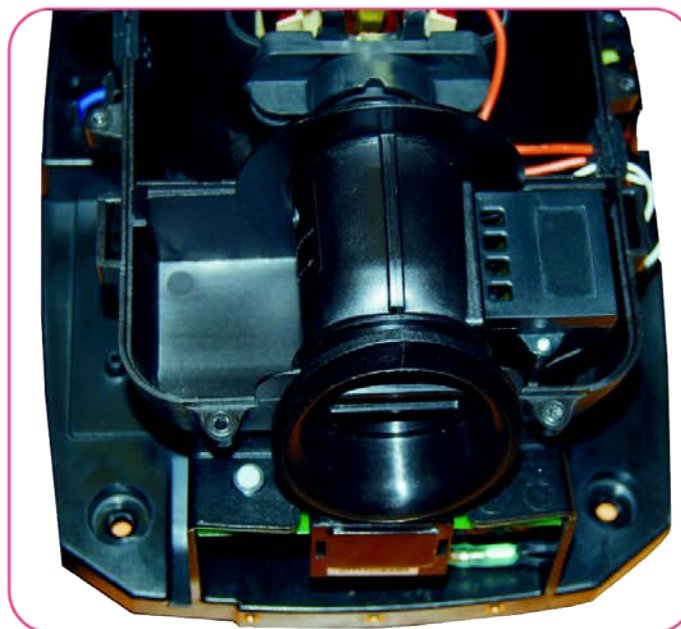


Il MACHFLOW PLUS® utilizza, **OPZIONALMENTE**, la tecnologia "Ion Hygienic" che purifica l'aria attraverso particelle cariche negativamente (anioni), eliminando la maggior parte delle particelle e dei germi trasportati dall'aria, rendendola **più salubre e pura**.

Ionizzatore "Ion Hygienic"



Genera più di 4x06 Ionic/ m3

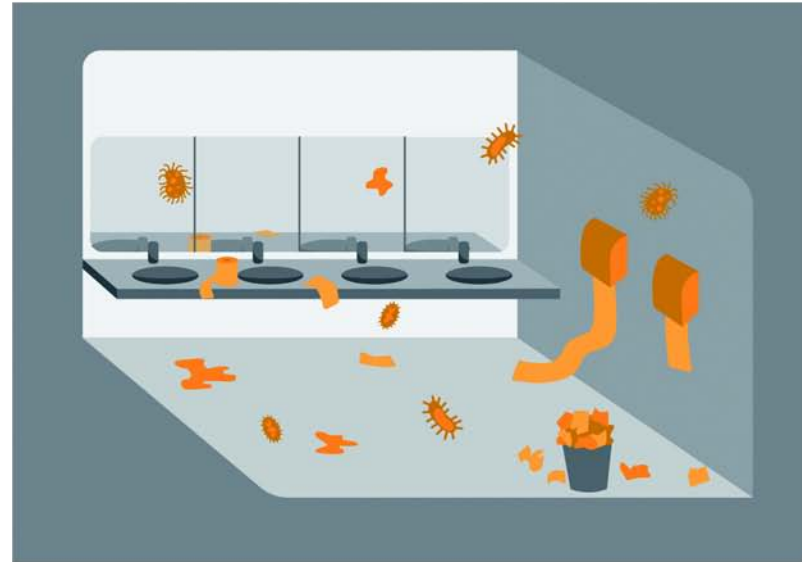


Lo ionizzatore è incorporato dentro a MACHFLOW PLUS ed entra in funzione **ogni volta che l'asciugamani viene attivato**. Gli ioni negativi vengono espulsi dalle **uscite dell'aria** verso l'esterno.

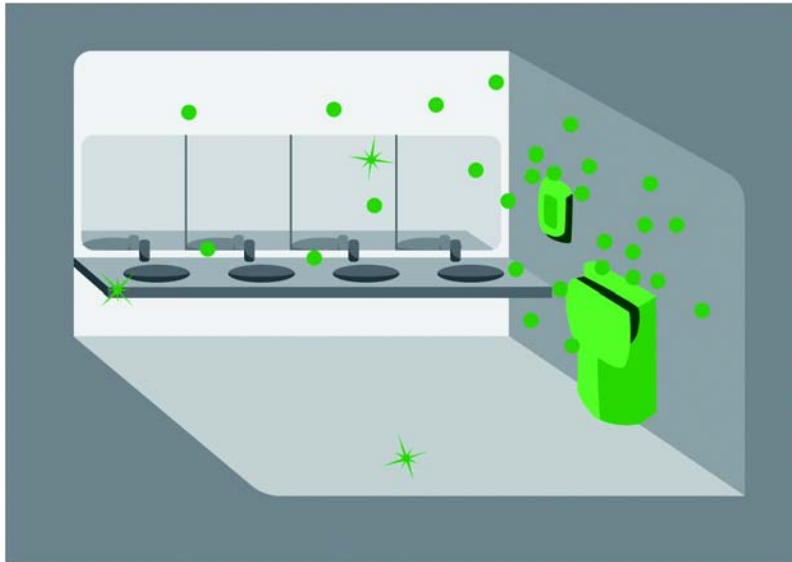
Il nostro ionizzatore genera **più di 4.000.000 di ioni per cm³**.



In natura l'aria è pura e priva di particelle inquinanti. Per questo motivo è ricca di ioni negativi (anioni).



All'interno di un bagno si respirano polvere, fumo, batteri, funghi, emissioni di prodotti per la pulizia, ecc. Tutte queste particelle sono caricate positivamente.

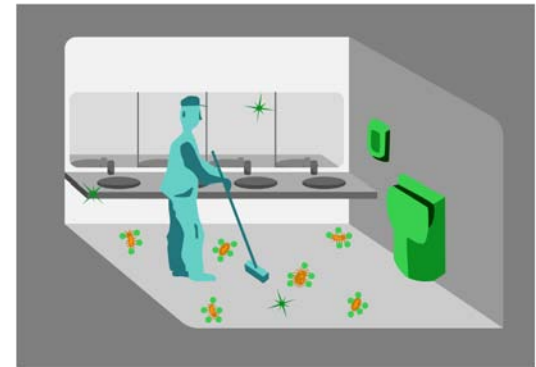
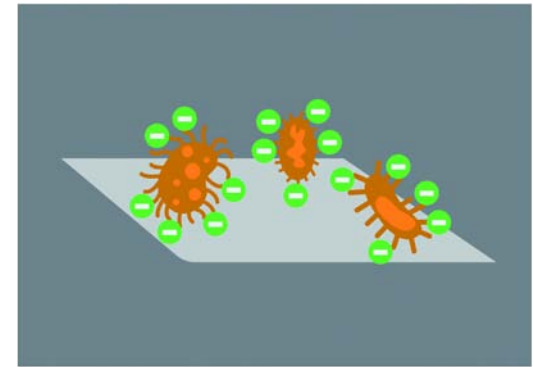


Gli ionizzatori integrati nei nostri asciugamani diffondono ioni negativi in tutta l'area del bagno.



Tali ioni negativi aderiscono alle particelle inquinanti caricate positivamente.

A causa del loro peso, tali particelle inquinanti ricadono sulle superfici per via della forza di gravità e vengono rimosse ogni volta che si pulisce il bagno.



Rimuovendo queste particelle dall'aria che respiriamo, così come il fumo e ogni tipo di allergeni, gli ionizzatori contribuiscono a **migliorare la qualità dell'aria che respiriamo mentre ci troviamo in bagno.**

La tecnologia “Plug-in” di MACHFLOW PLUS® facilita il montaggio dell'asciugamani elettrico. Con questa tecnologia sono necessari solo tre passaggi per installare l'asciugamani:



1° PASSO:
fissare la piastra base alla parete con 4 viti e collegare correttamente la presa di sicurezza alla rete elettrica.



2° PASSO:
montare la spina di sicurezza sulla piastra base dell'asciugamani.



3° PASSO:
montare il coperchio e installare l'asciugamani sulla piastra base già installata sulla parete.



ESTERNAMENTE E' IDENTICO ... MA DENTRO HA UN CUORE DIVERSO!!
Ecco il nuovo **MACHFLOW PLUS M19A BRUSHLESS**

E' il medesimo nel suo bellissimo design, ma il motore e' Brushless cioe' privo di spazzole. M19A e' destinato esclusivamente per ambienti ove si prevede un utilizzo intensivo della macchina, cioe' aeroporti, aree di servizio, centri commerciali, e altri luoghi di alta concentrazione persone.

Sono necessarie almeno 400 asciugature al giorno per giustificare il motore Brushless, evitando cosı' troppi interventi manutentivi.

Infatti il motore ha davanti a se' ben piu' di 5.000 ore di utilizzo.

5.000 ore senza mai dover intervenire per la manutenzione (anziché cambiare le spazzole dopo 1.500 ore come nella versione standard).

I dati della prestazione sono tutti lievemente migliori (vedere la tabellina e confrontarli con la versione standard).

Ma i reali vantaggi sono esclusivamente “durata e affidabilità” negli anni !!

Chiedi all'ufficio commerciale *PREZZO, DISPONIBILITA', TEMPO DI CONSEGNA* per questo modello specifico.

Il tempo di consegna potrebbe essere 2 o 3 settimane, perche' faremo arrivare questo modello Brushless dalla Spagna apposta per te.

Anche M19A ha la possibilità di essere dotato di Ionizzatore e filtro Hepa nella versione I.

Specifiche tecniche

<i>Tensione</i>	110 -240V 220-240V
<i>Isolamento elettrico (1)</i>	Classe I
<i>Potenza complessiva</i>	250 -1.100 W (Regolabile con ghiera)
<i>Consumo</i>	1,3 A – 4,8 A
<i>Potenza elemento riscaldante</i>	0-200 W (interruttore ON/OFF)
<i>Velocità dell'aria</i>	220 - 340 km/h
<i>Portata d'aria effettiva</i>	2.150-3.420 L/min.
<i>Temperatura aria (2)</i>	42 °C
<i>Spegnimento</i>	60" di uso continuo
<i>Pressione acustica(3)</i>	62-72 dBA
<i>Indice di protezione(4)</i>	IP23
<i>Tempo di asciugatura</i>	11 - 13 secondi

[1] IEC 61140 Protezione dalle scosse elettriche

[2] Misurata a 10 cm dall'aria in uscita (temperatura ambiente di 22°C)

[3] Conforme alla norma EN ISO 11201:2010 V2

[4] IEC 60529 Gradi di protezione degli involucri

I motori senza spazzole Brushless sono sempre più diffusi e apprezzati. Vengono utilizzati nei principali settori industriali, quali l'industria automobilistica, aerospaziale e medica o nelle apparecchiature di automazione e strumentazione.

La loro caratteristica chiave è la mancanza di spazzole, presenti invece nei motori tradizionali (e di conseguenza da sostituire quando consumate).

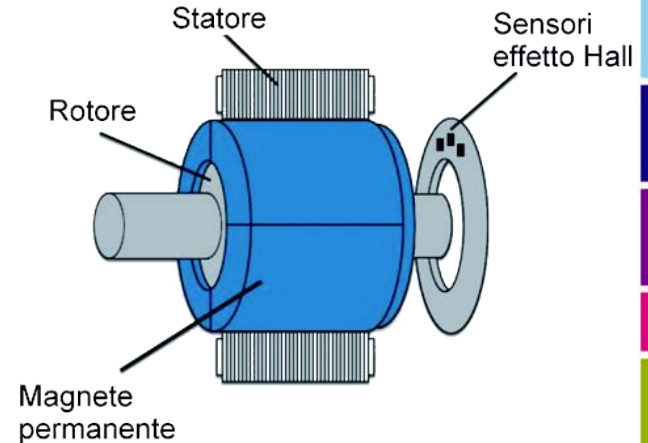
In tal modo si evita il problema della frizione tra le spazzole e il commutatore del rotore, pertanto la loro durata utile è □ molto maggiore

Precisamente la durata utile del motore senza spazzole classe F, tipo BLDC con sensore hall, ad alta velocità, e molto robusto di per se', è □ maggiore di 5.000 ore.

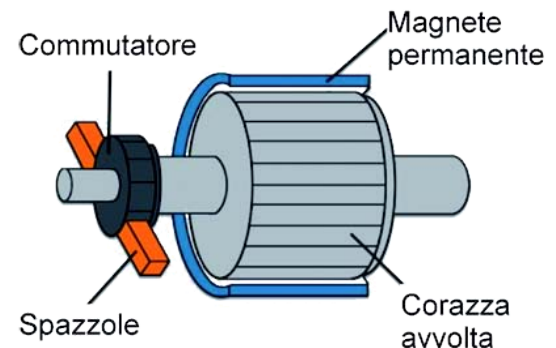
Altri vantaggi del motore a corrente continua senza spazzole:

- assenza di manutenzione (nessuna spazzola da sostituire)
- maggiore efficienza (minore perdita di calore in generale)
- più igienico perché non crea la fuliggine tipica dei motori a spazzole
- prestazioni superiori mediamente
- rumore ridotto durante il funzionamento (e' il più silenzioso della sua categoria!)
- interferenze e disturbi in altri circuiti inesistenti
- il reale consumo elettrico in Ampere e' ridotto

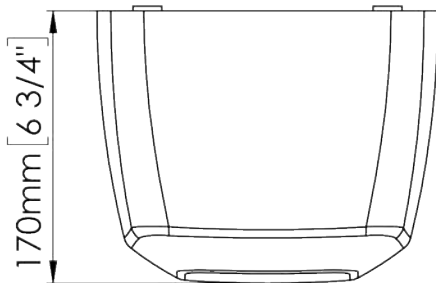
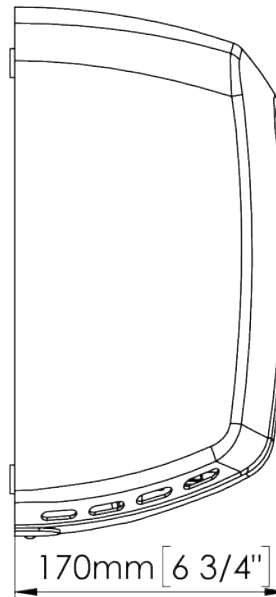
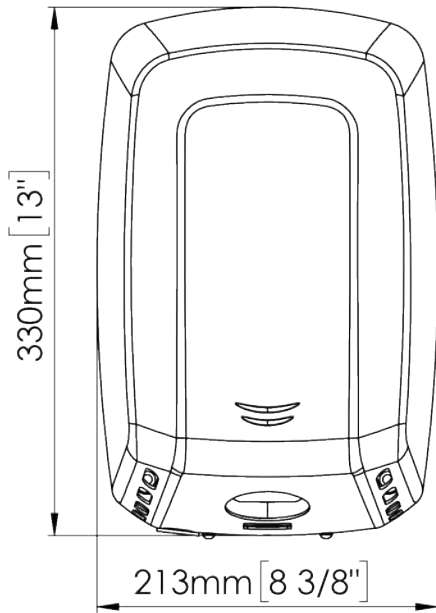
Motore CC senza spazzole



Motore CC con spazzole



Misure



Escala/Scale 1:4
Dimensiones/Dimensions +4%

mediclinics

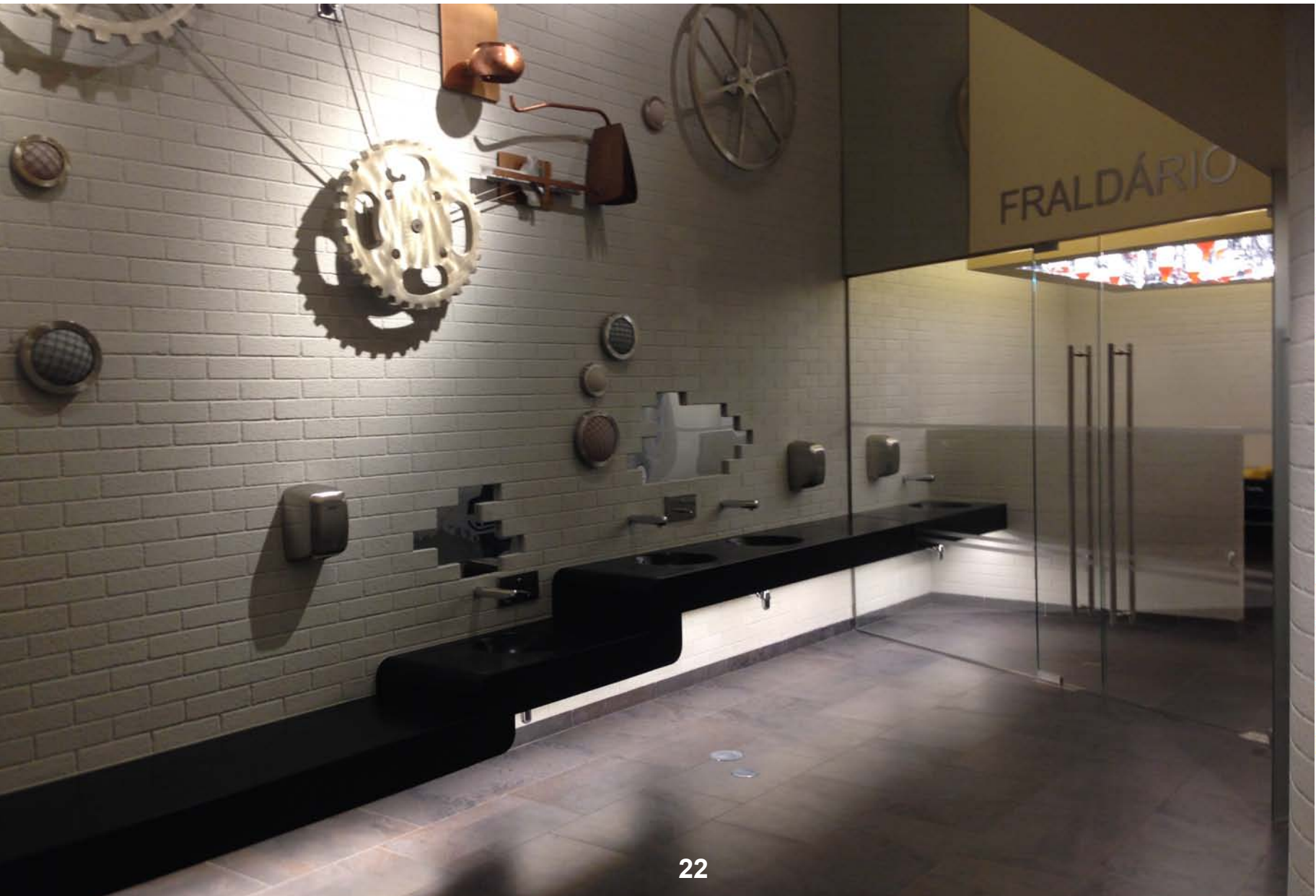
Secadora de manos accionamiento aut. machflow
Machflow sensor operated hand dryer

Ref. / Code	Material	Acabado / Finish
M09A	Acero / Steel	Epoxi blanco / White epoxy
M09A-I		
M09A-FIL		Epoxi negro / Black epoxy
M09AB		
M09AB-I	Acero inox. Stainless steel	Brillante / bright
M09AB-FIL		
M09AC		Satinado / satín
M09AC-I		
M09AC-FIL		
M09ACS		
M09ACS-I		
M09ACS-FIL		

Fecha / **Date:** 08/02/2019 ⏪ ⊕

www.mediclinics.com





MACHFLOW PLUS
viene realizzato in questo stabilimento
di St. Perpetua (Barcelona)


mediclinics





mediclinics

Attrezzature per bagni pubblici



www.mediclinics.it
Info@mediclinics.it
+39 02 99.74.98.06

